

Karburátor 16N3 BVF



Zleva karburace BVF 16N3 SR (skútr) a 16N3 S51

O karburátoru

Karburátor BVF je originální sériově montovaný karburátor do všech modelů motocyklů Simson. Karburátor je kvalitně vyrobený za použití zinkové slitiny vstříkované do přesných ocelových forem. Je kompletní připravený k montáži a v základním nastavení.

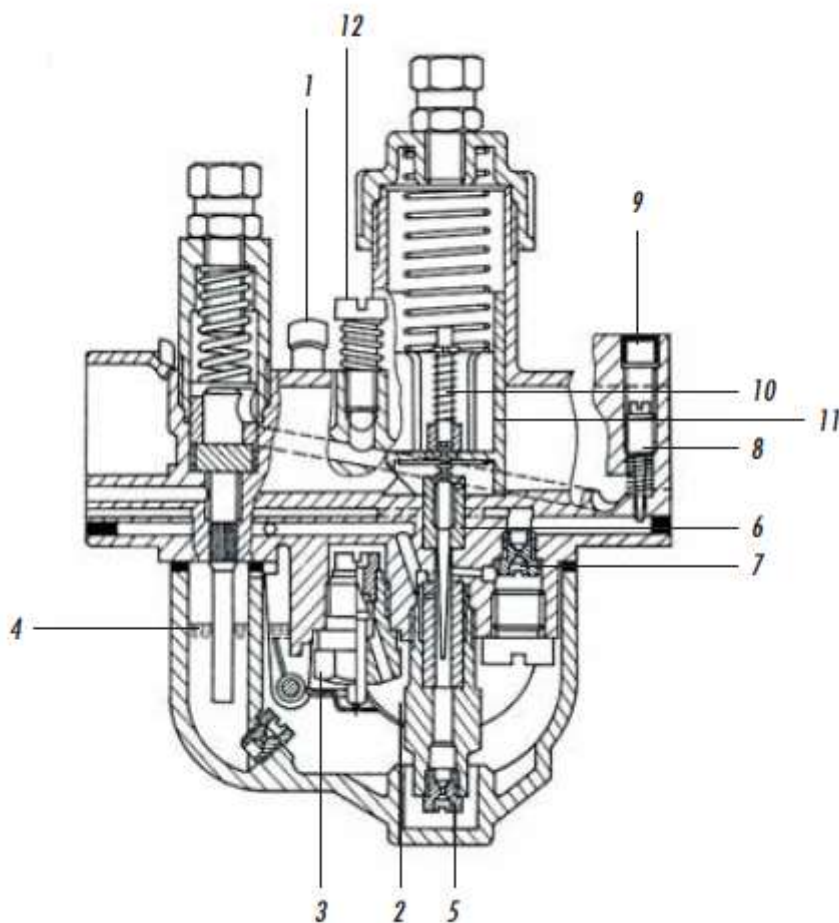
Jde o úsporný karburátor s nízkou spotřebu paliva.

Pro plný výkonostní potenciál motoru doporučujeme montáž karburací s označením N1 od výrobce BVF.

Užití karburace 16N3 dle jednotlivých modelů motocyklů a podtypů karburace:

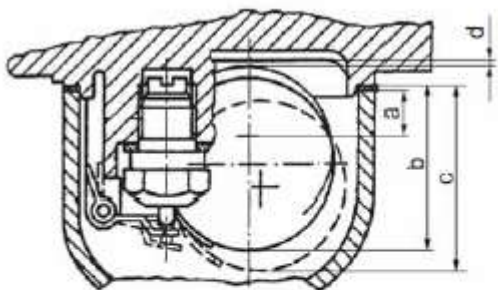
Podtyp 16N3	Model motocyklu	Číslo výrobce BVF dle MZA
16N3-1	Simson KR51/2	13858-00S
16N3-2	Simson SR50	12000-00S
16N3-3	Simson SR80	12045-00S
16N3-4	Simson S51	13870-00S
16N3-5	Simson S70	13865-00S
16N3-11	Simson KR51/1 a Simson Duo	12043-00S

Popis karburátoru



1. Přívod paliva
2. Plovák
3. Palivový ventil
4. Správná hladina paliva v plovákové komoře
5. Hlavní tryska
6. Tryska jehly
7. Volnoběžná tryska
8. Šroub bohatosti směsi
9. Záslepka
10. Jehla
11. Šoupátko
12. Šroub regulace vzduchu (volnoběh)

Seřízení hladiny



- Výška paliva
- Jehlový ventil uzavřený, pružina není stlačena
- Jehlový ventil otevřený, pružina není na dorazu
- Minimální odstup při stlačeném ventilu

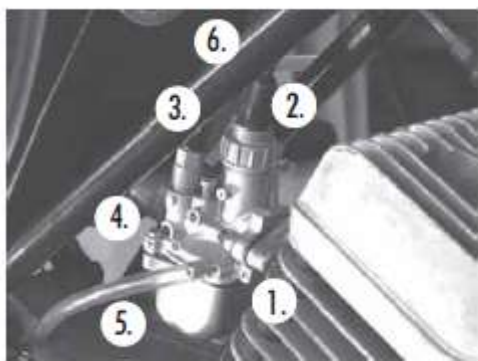
a	b	c	d
8±1	27	32,5	0,5

(mm)

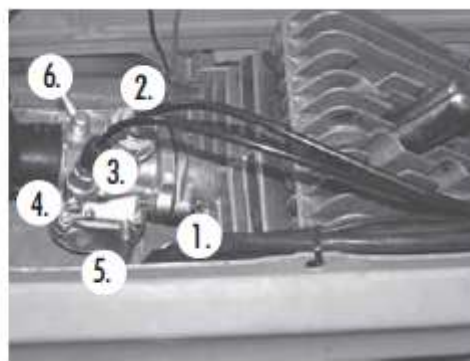
Tabulka nastavení jednotlivých modelů

Označení	16N3-1	16N3-11	16N3-2	16N3-3	16N3-4	16N3-5
Hlavní tryska	70	67	70	72	70	72
Jehlová tryska	215	215	215	215	215	215
Pozice jehly (shora)	4	4	4	4	4	3
Volnoběžná tryska	35	35	35	35	35	35
Šroub bohatosti		Povolit o 2 – 2,5 otáčky od zašroubování				
Šroub regulace vzduchu		Povolit o 3 otáčky od zašroubování				
Tryska sytiče	60	60	60	60	60	60
Výška hladiny paliva	8 ±1mm					

Montáž karburace



Montáž na S51



Montáž na SR50

- Karburátor a těsnění nasadit na šrouby na válci a utáhnout.
- Pozor na správnou pozici těsnění sání na přírubě sání!
- Lanko plynu protáhněte víčkem šoupátka, pružinou šoupátka a šoupátkem.

- Před montáží šoupátka zkontrolujte správné usazení jehly v držáku jehly.
- Zavěste konec lanka plynu do šoupátka (11), ve kterém je jehla (10).
- Vložte šoupátko do karburátoru tak, že zkosená plocha šoupátka směřuje ke vzduchovému filtru.
- Jehla karburátoru musí procházet jehlovou tryskou (6).
- Nakonec nasadte a utáhněte víčko šoupátka.
- Lanko sytiče protáhněte víčkem pístku sytiče, pružinou a zavěste do pístku sytiče.
- Spojte karburátor s tělesem filtru sání pomocí gumy sání.
- Ke karburátoru připojte od vzdušňovací hadičku.

Nastavení karburace 16N3

Nastavení bowdenů a lanek

Nastavte lanko sytiče a lanko plynu tak, aby v uvolněném stavu byla vůle lanka cca 2mm i při otočení řídítek na doraz. Délka lanka sytiče se u motocyklu Simson S50 a S51 nastavuje na karburaci stavěcím šroubem u modelu Simson SR50 je to přímo na šroubením na lanku pod krytem motoru.

Nastavení volnoběžných otáček

Nejprve nastavte správný předstih zapalování a zkontrolujte elektrické součásti zapalování (svíčka, VN kabely, cívka, přerušovač).

Volnoběžné otáčky nastavujte na motoru zahřátém na provozní teplotu pomocí šroubu regulace přívodu vzduchu (12). Pomocí šroubu bohatosti směsi (8) nastavujete poměr vzduchu a paliva.

- Šroub bohatosti směsi zašroubujte na doraz, motor musí v tom okamžiku běžet.
- Poté šroub bohatosti směsi povolte o 3 otáčky.
- Šroubu regulace přívodu vzduchu povolte tak, aby měl motor pravidelný chod.
- Šroub bohatosti směsi utahujte doprava tak, až motor dosáhne nejvyšších volnoběžných otáček.
- Z této polohy šroub bohatosti směsi povolte zpět cca o ¼ otáčky.
- V případě potřeby snižte volnoběžné otáčky zašroubováním šroubu přívodu vzduchu až motor poběží pravidelně a rovnoměrně.

Volnoběžné otáčky u motocyklu Simson S51 a SR50 nastavte od 1100 do 1400 ot/min.

Volnoběžné otáčky u motocyklu S70 a SR80 nastavte od 1325 do 1675 ot/min.

Popis funkce šroubu regulace vzduchu a šroubu bohatosti směsi

- | | |
|---|-------------------|
| • Šroubu regulace přívodu vzduchu zašroubovat | = otáčky klesají |
| • Šroubu regulace přívodu vzduchu vyšroubovat | = otáčky stoupají |
| • Šroub bohatosti směsi zašroubovat | = otáčky klesají |
| • Šroub bohatosti směsi vyšroubovat | = otáčky stoupají |